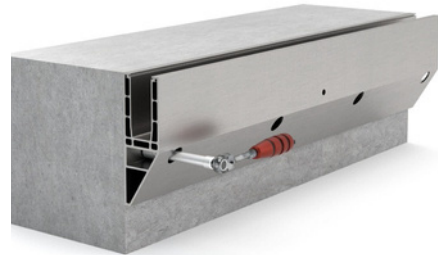
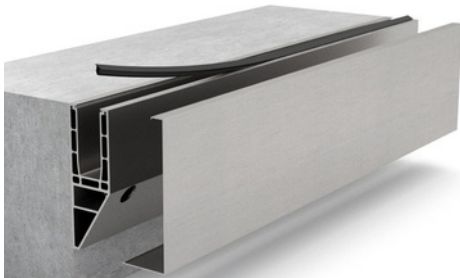


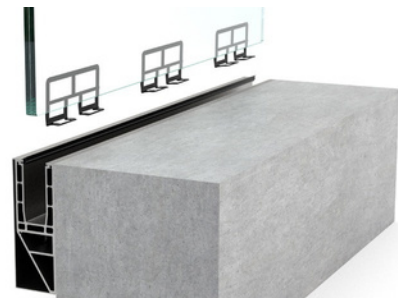
1. Bohren, absaugen, Kleber und Verbunddanker einsetzen.



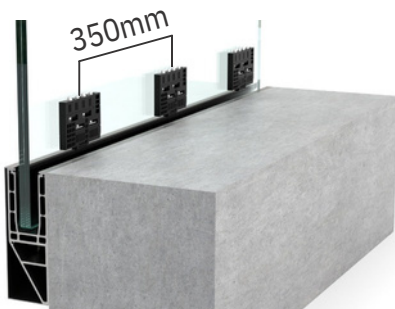
2. Profil platzieren und sichern mit einem auf 40 Nm eingestellten Drehmomentschlüssel.



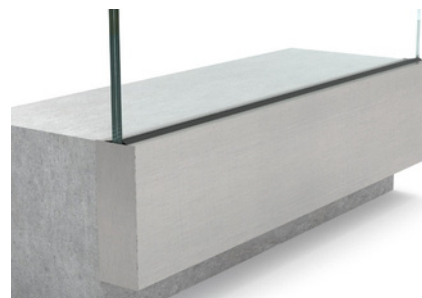
3. Setzen Sie den nach außen gerichteten Deckel und die Gummidichtung auf.



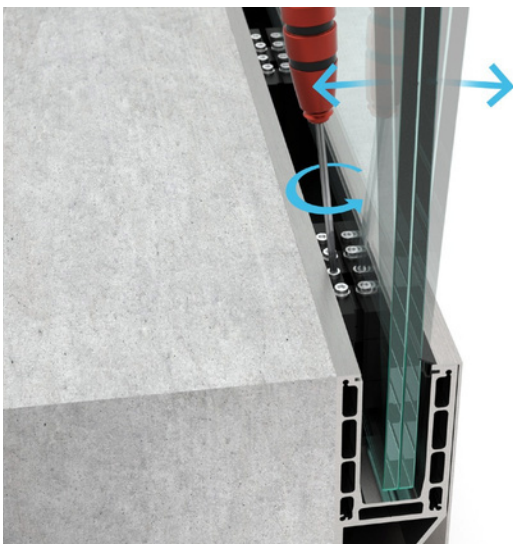
4. Platzieren Sie die äußeren Kunststoff-Einsätze und das Verbundglas.



5. Setzen Sie das verstellbare System ein und richten Sie das Glas wie in der größeren Abbildung unten gezeigt aus.



6. Fertiges Aussehen.



Das Erreichen einer perfekten Glasausrichtung ist einfach. Die beiden Schrauben ohne Unterlegscheibe neigen das Glas zu Ihnen, und die beiden mit Unterlegscheibe neigen es in die entgegengesetzte Richtung. Wenn eine perfekte Ausrichtung erreicht ist, ziehen Sie alle anderen Schrauben fest.