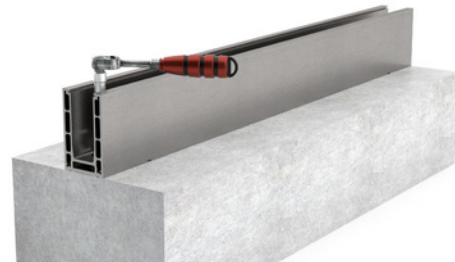
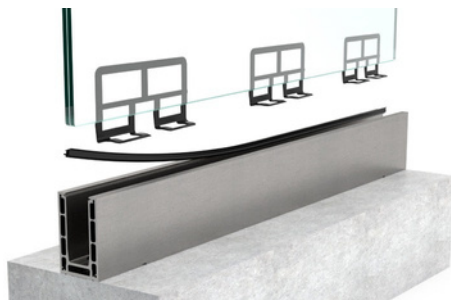


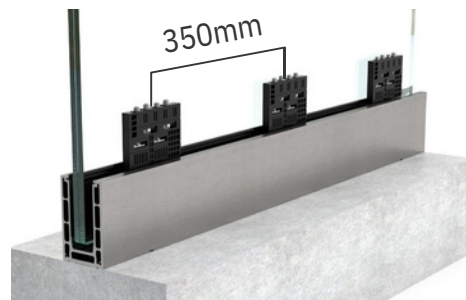
1. Bohren, absaugen, Kleber und Verbundanker einsetzen.



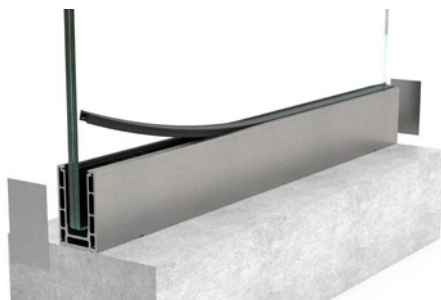
2. Profil platzieren und sichern mit einem auf 40 Nm eingestellten Drehmomentschlüssel.



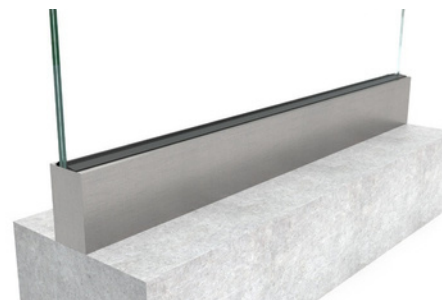
3. Gummidichtung wieder einsetzen und hinterer Kunststoffeinsatz und Verbundglas.



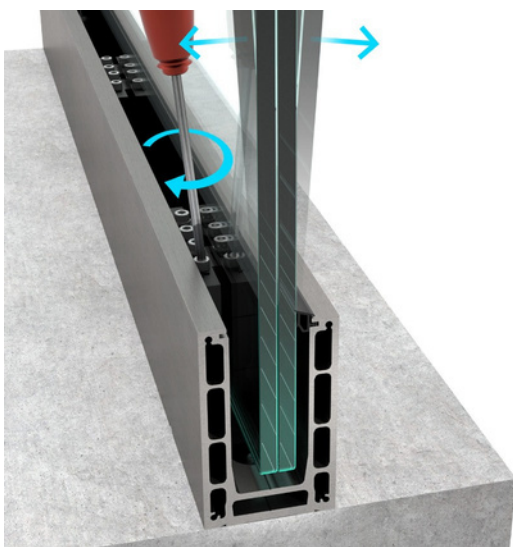
5. Setzen Sie das verstellbare System ein und richten Sie das Glas wie in der größeren Abbildung unten gezeigt aus.



5. Bringen Sie den vorderen Gummi, die vorderen und die Endabdeckungen an.



6. Fertiges Aussehen.



Das Erreichen einer perfekten Glasausrichtung ist einfach. Die beiden Schrauben ohne Unterlegscheibe neigen das Glas zu Ihnen, und die beiden mit Unterlegscheibe neigen es in die entgegengesetzte Richtung. Wenn eine perfekte Ausrichtung erreicht ist, ziehen Sie alle anderen Schrauben fest.